

福州市 **CIM** 基础平台服务指南

福州市大数据服务中心

2023 年 7 月

目录

一、 福州市 CIM 基础平台数据与服务能力简介	3
二、 常用数据服务说明	3
1、 电子地图与图层服务	3
2、 三维模型与分域服务	4
3、 地名地址服务	5
4、 视频调阅服务	7
5、 云 GIS 服务	8
6、 云 BIM 服务	9
7、 其他服务	9
三、 如何申请服务	10
1、 注册	10
2、 服务申请	10
3、 获取接入码	13
4、 服务调用	14
四、 开发者中心	14
1、 开发者中心访问地址	14
2、 Demo 示例访问地址	15
3、 开发指导交流群	16
五、 服务热线	16

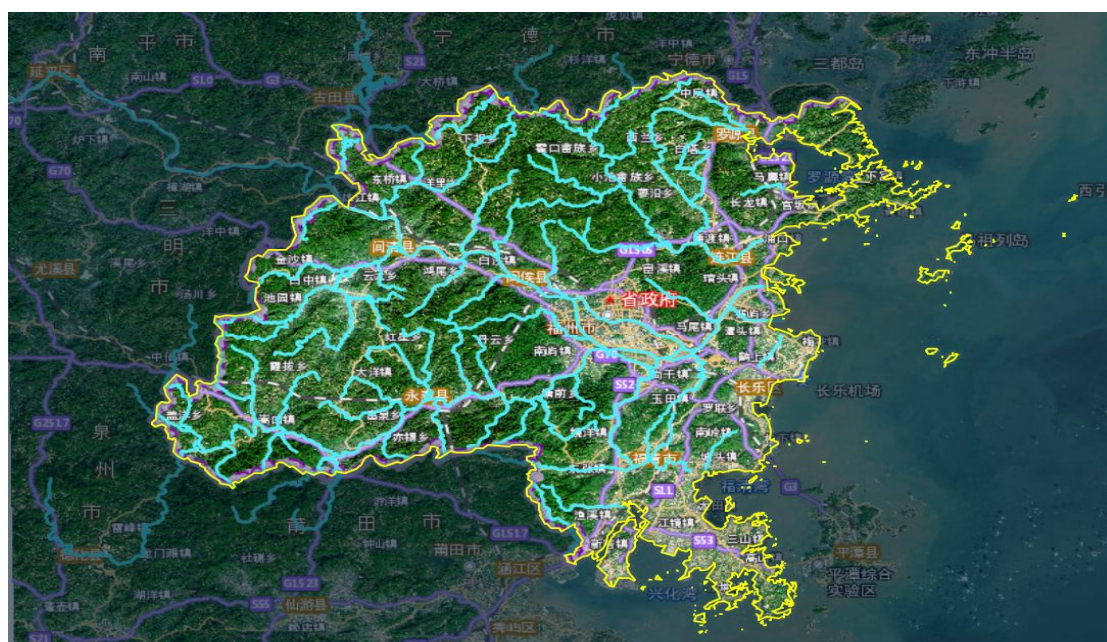
一、 福州市 CIM 基础平台数据与服务能力简介

福州市 CIM 基础平台在智网区承载 2012—2022 年历年电子地图、遥感影像、建筑物、城市部件、公共设施等在内的 546 个二维图层，433 个社区级别三维模型数据，全市 43812 个视频摄像头的视频数据，及 590 万地名地址数据，可为城市规划、城市体检、城市大脑、应急管理、智慧社区、智慧水务等 CIM+ 应用场景提供二维与三维空间底板、视频图像调取与浏览、标准地名地址查询与录入、点位落图与空间分析、BIM 模型轻量化与查看等能力与数据支撑。

二、常用数据服务说明

1、电子地图与图层服务

提供 2012—2022 年历年电子地图和遥感影像服务、各类基础网格与行业管理网格服务。各单位可调用相关图层作为展示底图，开展点位落图与空间分析，进行卷帘比对或分屏对比，各单位可按照区县编码进行分域调用。



福州市 CIM 基础平台智网区另外提供建筑物、规划、POI 点位、交通、水系等 466 个图层服务，详情图层情况请登录福州市 CIM 基础平台门户，地址：<http://11.23.2.104:8040/portal#>（智网）。



2、三维模型与分域服务

福州市 CIM 基础平台提供福州市主城区 400 平方公里三维模型，并以社区为单位对模型提供分域服务，各单位可结合业务系统需要根据社区编码调用相关的三维模型。对部分湖泊、水库、公园提供三维定制服务。目前福州市 CIM 基础平台共提供 433 个社区级别三维模型服务。

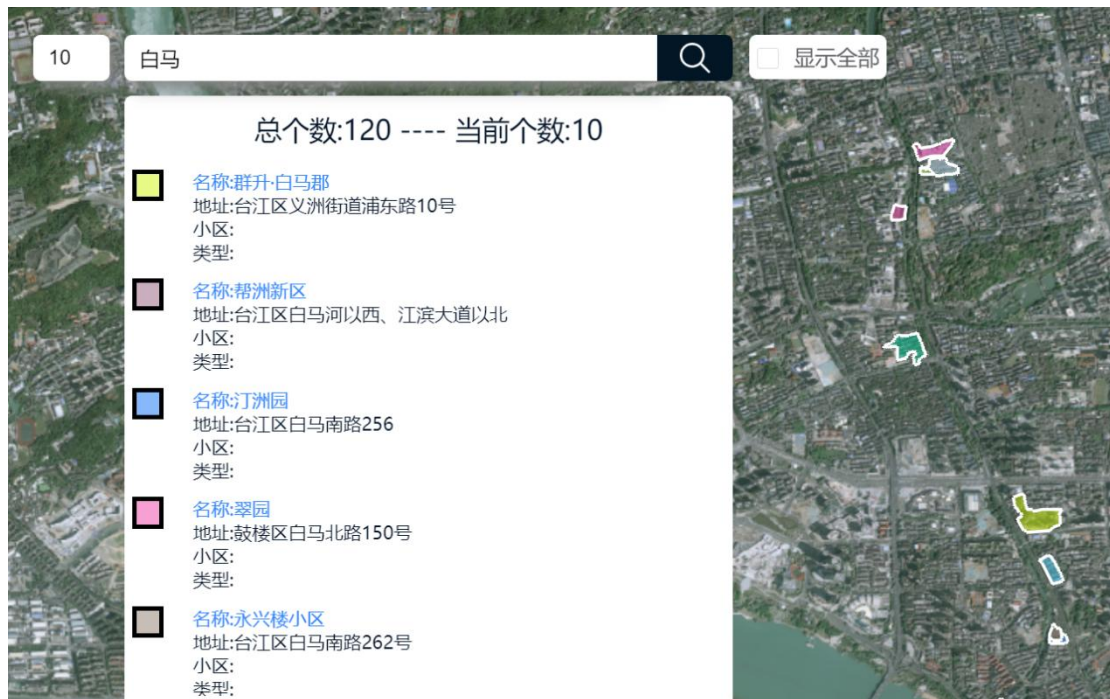


可通过服务地址+社区编码+token 进行调用（智网环境）如：

https://11.23.2.104/server/社区编码?token=申请的密钥。

3、地名地址服务

提供全市 590 万条地名地址数据，各单位业务系统可通过关键字、别名查询并录入标准地址，解决地址录入不规范问题。地名地址服务提供按名称查询经纬度及按经纬度反查地址服务。可提供逐级下钻级联查询服务（市、区(县)、乡(镇)、社区）、支持按行政区划进行分级查询，支持面数据查询，支持地址的批量查询及反向查询。



地图级联查询服务如下图所示：

福建省 / 福州市 / 仓山区▼

省份	城市	区县	乡镇	社区
仓前街道	东升街道	对湖街道	临江街道	三叉街街道
上渡街道	下渡街道	金山街道	仓山镇	城门镇
盖山镇	建新镇	螺洲镇	红星农场	

按钮1 清除数据

地名地址服务调用地址 <http://fz.cityworks.cn/geocoding/test#>
(智网)。

HTTP请求方式: get ▼

HTTP请求地址: 统一地址服务 ▼

正向匹配

反向匹配

返回格式 json xml

坐标编码 Wgs 福州

查找下一级 否 是

级别 默认 省 市 区 街道 社区

小区 楼栋 楼层 单元

批量处理 否 批量开启

注: 开启后用:分割

最大条数:

分页起始:

分类代码:

匹配关键字*

提交

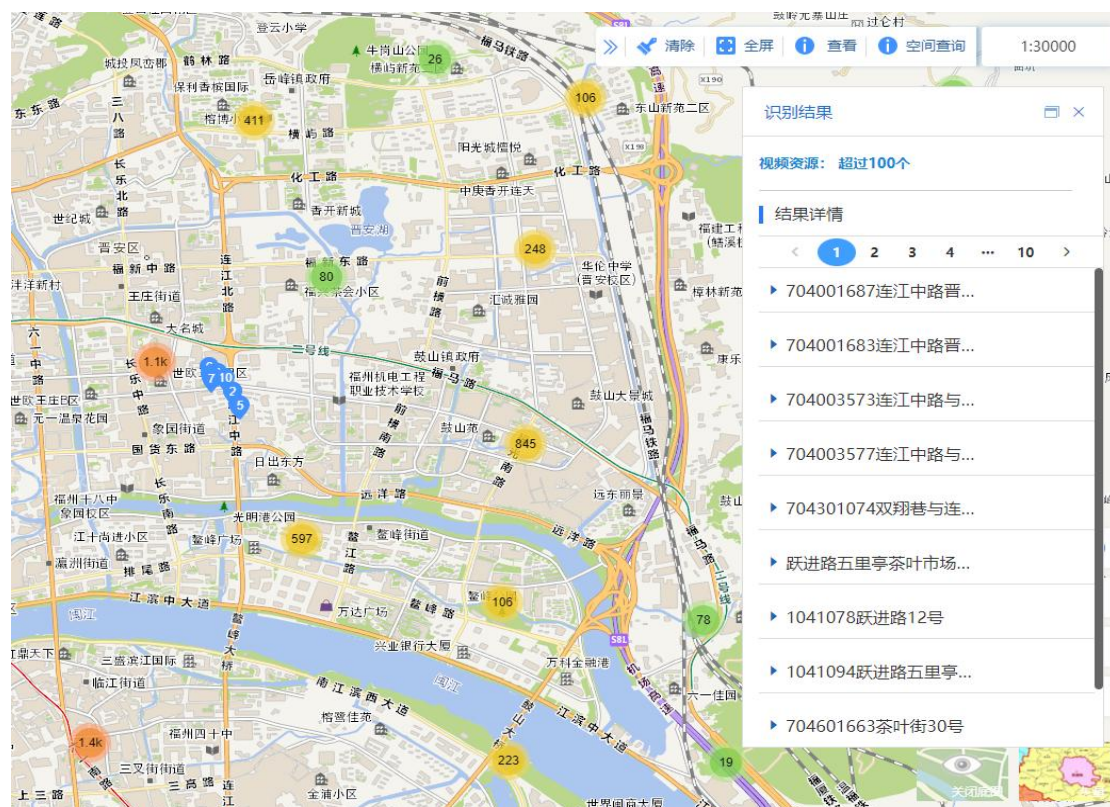
4、视频调阅服务

接入福州市公安 43812 万路视频探头数据，提供视频在线申请、在线调阅、聚合展示、多屏播放、在线诊断分析等服务。



已将视频点位撒点落图，支持点位聚合显示，可框选指定的区域批量加入资源车，进行批量申请，视频申请地址：

<http://11.23.2.104:8040/portal#/mapview>（智网）。

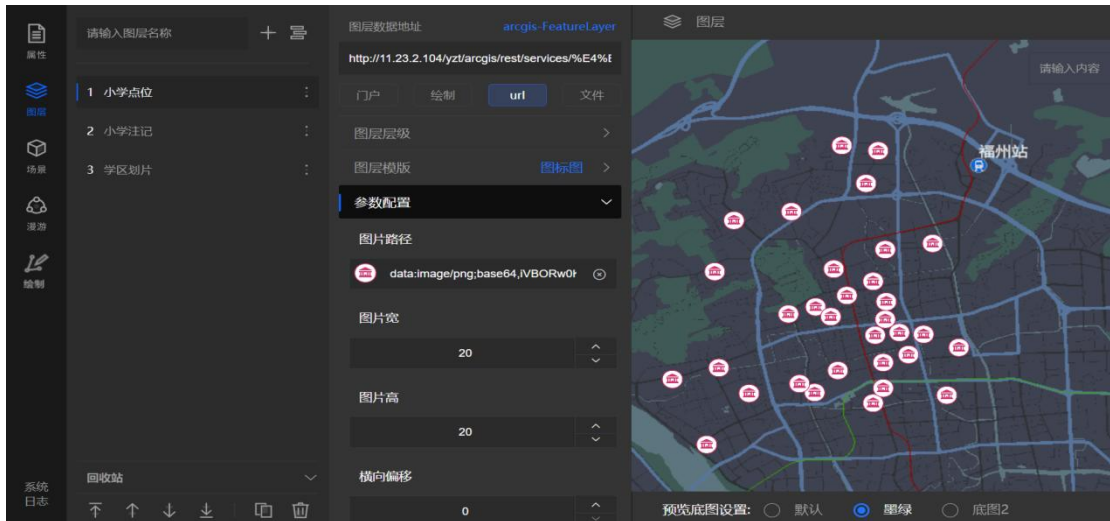


5、云 GIS 服务

各单位无需购买 ArcGIS、超图等专业化 GIS 软件，只要接入福州市 CIM 基础平台，通过 CIM 基础平台提供的云 GIS 服务，即可使用到专业 GIS 提供的数据落图、空间分析、数据可视化等功能，通过可视化配置进行空间数据的分析处理与可视化展示，管理自己的数据图层，发布共享相关服务。



云 GIS 服务地址为：<http://11.23.2.104/cityrainbow>（智网）。



6、云 BIM 服务

通过对 BIM 模型轻量化，实现在线加载调阅，方便了相关单位对 BIM 模型使用，各业务系统可通过 BIM 轻量化模型提供的服务接口集成相关专业、不同精度的模型。



调用者可通过以下方式调用某一 BIM 模型。

[http://11.23.3.44:6284/#/newBimShow?modelingUid=模型 ID \(智网\)](http://11.23.3.44:6284/#/newBimShow?modelingUid=模型 ID (智网))。

7、其他服务

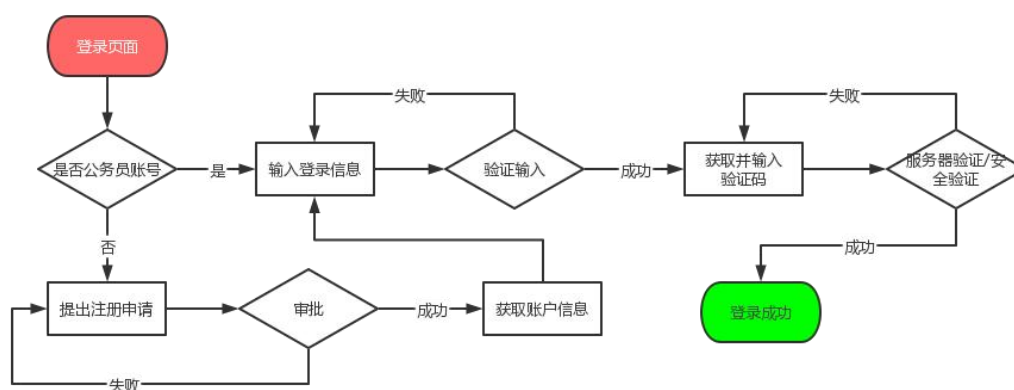
福州市 CIM 基础平台还提供遥感变化检测服务、块数据服务、

BIM、云渲染服务等其他服务，遥感变化检测服务利用 AI 技术通过分析遥感影像自动识别违章搭建、违法用地等行为。块数据服务利用北斗网格码技术将人、地、事等数据落到网格码中，实现数据多维数据联动，高效检索。云渲染服务主要通过云端渲染技术，将数据以流媒体形式实时传送到客户端，减少客户端加载压力，提升加载速率，详细服务对接请访问开发者指导交流群。

三、如何申请服务

1、注册

福州市 CIM 基础平台智网区已接入福建省公务员平台的用户体系，可直接使用公务员账号进行登录；也可以填写《时空平台账户开通申请表》（附件一），由申请人单位盖章后，送至福州市大数据服务中心基础数据部进行开通。



2、服务申请

(1) 根据服务目录树选择想要申请的服务资源。如下图所示：

图层资源(818)

- 时空基础数据 (480)
 - 电子地图 (29)
 - 行政区 (18)
 - 三维模型 (433)
- 资源调查数据 (186)
 - 国土调查 (0)
 - 水资源 (1)
 - 房屋建筑普查 (2)
 - 市政设施普查 (185)
- 公共专题数据 (89)
 - 社会治理基础网格 (11)
 - 一张图 (28)
 - 城市体检 (22)

数据资源提供方: **全部** 福州市公安局交通警察支队 福建省药品监督管理局 中国电信福州分公司
福州市华润燃气有限公司 福州市城市管理委员会 福州市水利局 福州市文化和旅游局 福州市国有资产中心
福建省测绘地理信息发展中心 福州市卫生健康委员会 福州市公安局 中国移动福州分公司
福州市人力资源和社会保障局 福州市自来水有限公司 福州市教育局 福州市税务局 福州市司法局
福州华榕停车场管理有限公司 福州市民政局 福州市市场监督管理局 福州市园林中心 国网福州供电公司
福州市勘测院有限公司 福州市城乡建设局

更新时间: 至



2012年影像电子地图 (18到20级)
数据资源提供方: 福州市勘测院... 数据行业: 更新时间: 2022-03-30

☆ 收藏订阅 服务浏览

无需申请



天地图矢量注记 (7到17级)
数据资源提供方: 福建省测绘地... 数据行业: 更新时间: 2022-03-31

☆ 收藏订阅 服务浏览

申请中

(2) 点击服务查看可服务详情，如下图所示：



东南社区三维模型

数据资源提供方: 数据行业: 数据主题: 数据总量 1条

发布时间 2022-11-09 12:13:59 更新时间 2022-11-09 12:14:01 共享条件 不可开放

数据资源代码: 服务地址 无权限

基本信息

信息项

名称	3D_Dongnan	坐标系	CGCS2000
现势性	2017	范围	东南社区
数据资源提供方		更新周期	其他
数据总量	1	数据大小	
网络标识		更新时间	2022-11-09 12:14:01

(3) 选择加入资源车即可申请服务，如下图所示：

	民政管理网格 数据资源提供方: 福州市勘测院... 数据行业: 更新时间: 2022-03-31 ☆ 收藏订阅 服务浏览	待申请	<input type="button" value="加入资源车"/>
	综治管理网格 数据资源提供方: 福州市勘测院... 数据行业: 更新时间: 2022-03-31 ☆ 收藏订阅 服务浏览	待申请	<input type="button" value="加入资源车"/>
	房管管理网格 数据资源提供方: 福州市勘测院... 数据行业: 更新时间: 2022-03-31 ☆ 收藏订阅 服务浏览	待申请	<input type="button" value="加入资源车"/>
	环保管理网格 数据资源提供方: 福州市勘测院... 数据行业: 更新时间: 2022-03-31 ☆ 收藏订阅 服务浏览	待申请	<input type="button" value="加入资源车"/>
	火车售票网点 数据资源提供方: 福州市市场监... 数据行业: 民生专题 更新时间: 2022-04-01 ☆ 收藏订阅 服务浏览	无需申请	<input type="button" value="加入资源车"/>

(4) 填写申请单并提交, 如下图所示:

① 申请方信息 ② 申请资源详情

单位名称:

所属部门:

姓名:

性别: 男 女

* 联系电话:

* 身份证号:

主要工作岗位:

职级:

通讯地址:

(5) 系统会自动生成申请单，下载申请单后请完善信息，并盖章上传，如下图所示：



3、获取接入码

(1) 创建应用

点击个人中心->我的信息->我的对接系统->添加系统

添加

系统名称

系统地址

系统说明

备注

0/500

(2) 创建 Token

点击个人中心->我的信息->我的对接系统->密钥管理->新建密钥



新增密钥

*描述

取消 确定

4、服务调用

服务调用时只需在服务地址后加上参数即可访问，如：

<https://11.23.2.104/server?token=申请的密钥（智网）>。

四、开发者中心

福州市 CIM 基础平台开发者中心封装了地图开发接口，各单位可以在线获取接口开发文档、下载 Demo 示例代码、在线调试代码。

1、开发者中心访问地址

<http://11.23.2.104/apiDocument/#/markdown>（智网）。

- 安装与说明
- 安装
- 配置arcgis js
- 底图
- 图层配置加载
- 图层
- ServiceLayer
- ServicePopupLayer
- 弹窗
- 基于canvas游戏引擎
- svg可视化
- css 可视化

安装

安装@cityworks/cesium需要依赖私有npm源，只支持npm使用

基本用法

一、使用nrm来配置npm源

```
//安装nrm
npm install -g nrm
//查看nrm列表（查看是否安装成功）
nrm ls
//3.配置私有源: ascs
nrm add ascs registry https://npm.ascs.tech/
//4.切换为私有源: ascs
nrm use ascs
```

二、使用npm安装插件包


```
npm install @cityworks/gismap4 --save
```


2、Demo 示例访问地址


<http://11.23.2.104/apiDocument/#/example>（智网）。


gismap4

地图基础



二维地图

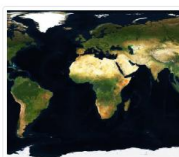

三维球面地图



三维平面地图



二三维切换


底图


天地图

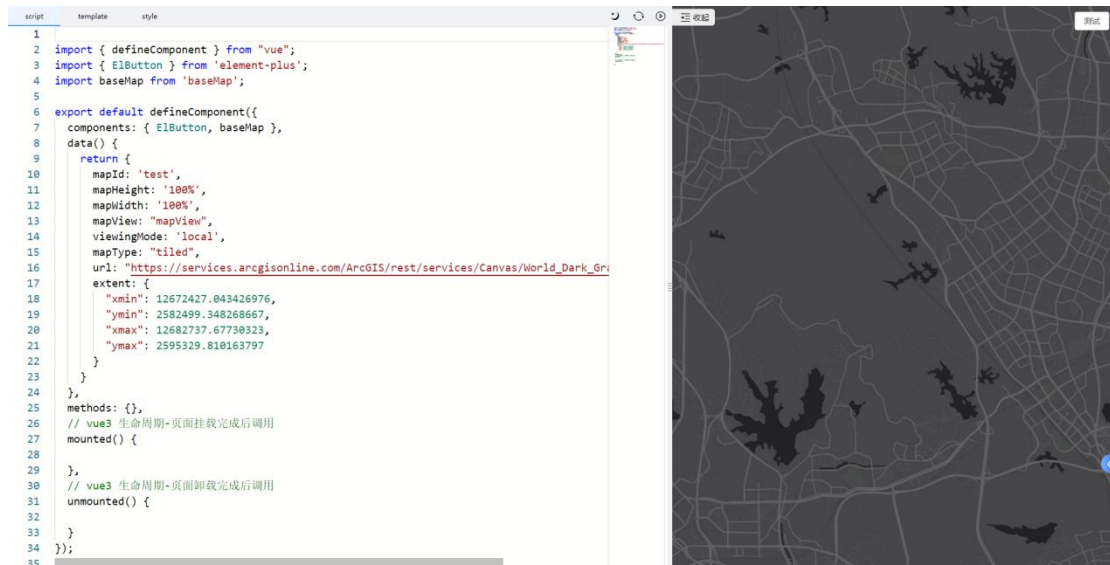

高德地图


mapbox底图


carto底图


腾讯地图

点击相应的接口示例即可打开在线调试代码窗口。



3、开发指导交流群

QQ 群号：752241583 （加群请备注项目名称）

五、服务热线

热线电话：金闽 15651029365（微信同号）